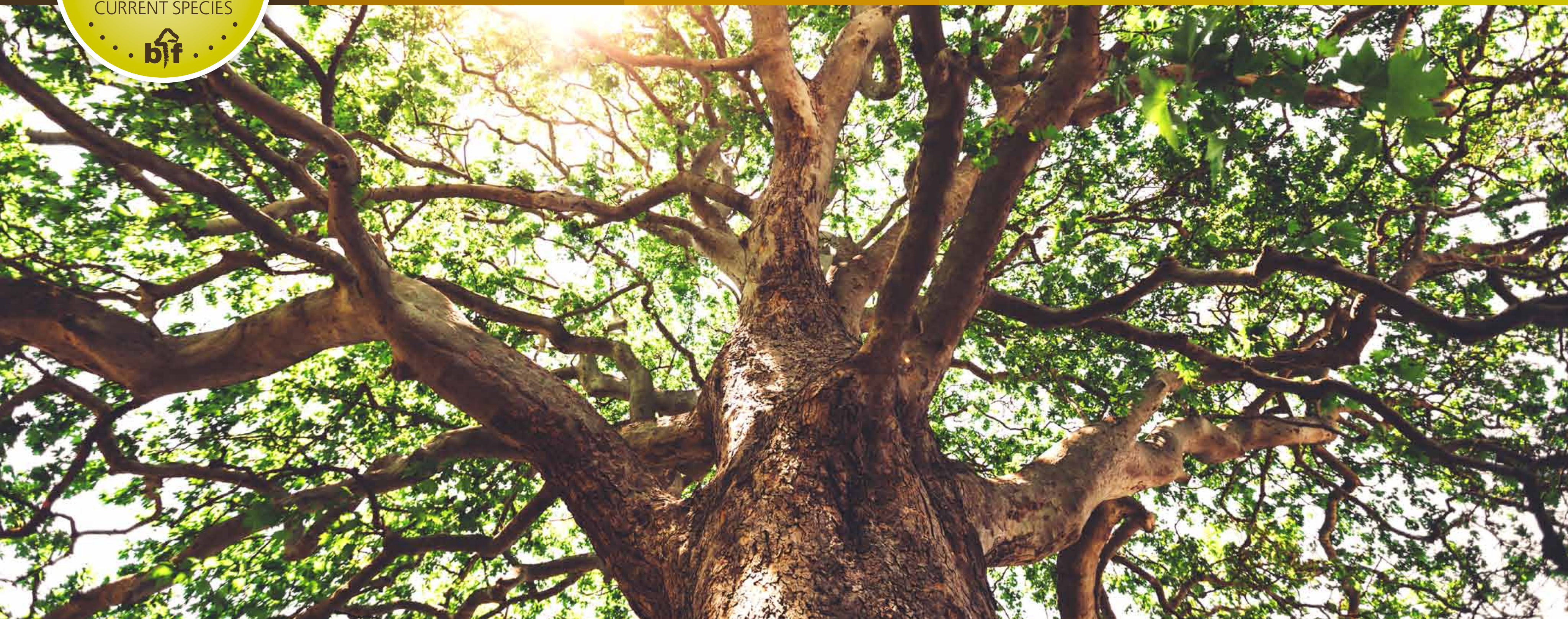




[CONTACTOS](#)[O NOSSO MUNDO
É FEITO DE MADEIRA](#)[ESTAMOS ONDE
PRECISA DE NÓS](#)[QUALIDADE
E AMBIENTE](#)[FOLHAS
DE MADEIRA](#)[TÉCNICAS CORTE
E ESTRUTURA](#)[APLICAÇÕES](#)[CATÁLOGO
FOLHAS](#)[SERVIÇO
SOB CONSULTA](#)

O NOSSO MUNDO É FEITO DE MADEIRA

Fabricamos e comercializamos derivados de madeira e componentes para a indústria do mobiliário e da transformação de madeiras. Representamos as mais conceituadas marcas do mercado respondendo às expectativas dos nossos clientes com experiência, variedade e qualidade.



ESTAMOS ONDE PRECISA DE NÓS

Iniciámos a nossa atividade em 1980. Hoje, somos reconhecidos pelo *know-how* e profissionalismo da nossa equipa e excelência de serviço. A nossa capacidade logística e de armazenamento permite-nos garantir uma eficiente distribuição em todo o território nacional.

Aliamos uma forte capacidade produtiva a uma equipa competente, experiente e motivada. A nossa história pauta-se por importantes momentos de investimento em tecnologia e formação que nos permitem assegurar a produção interna de orlas de folha de madeira e folheados.



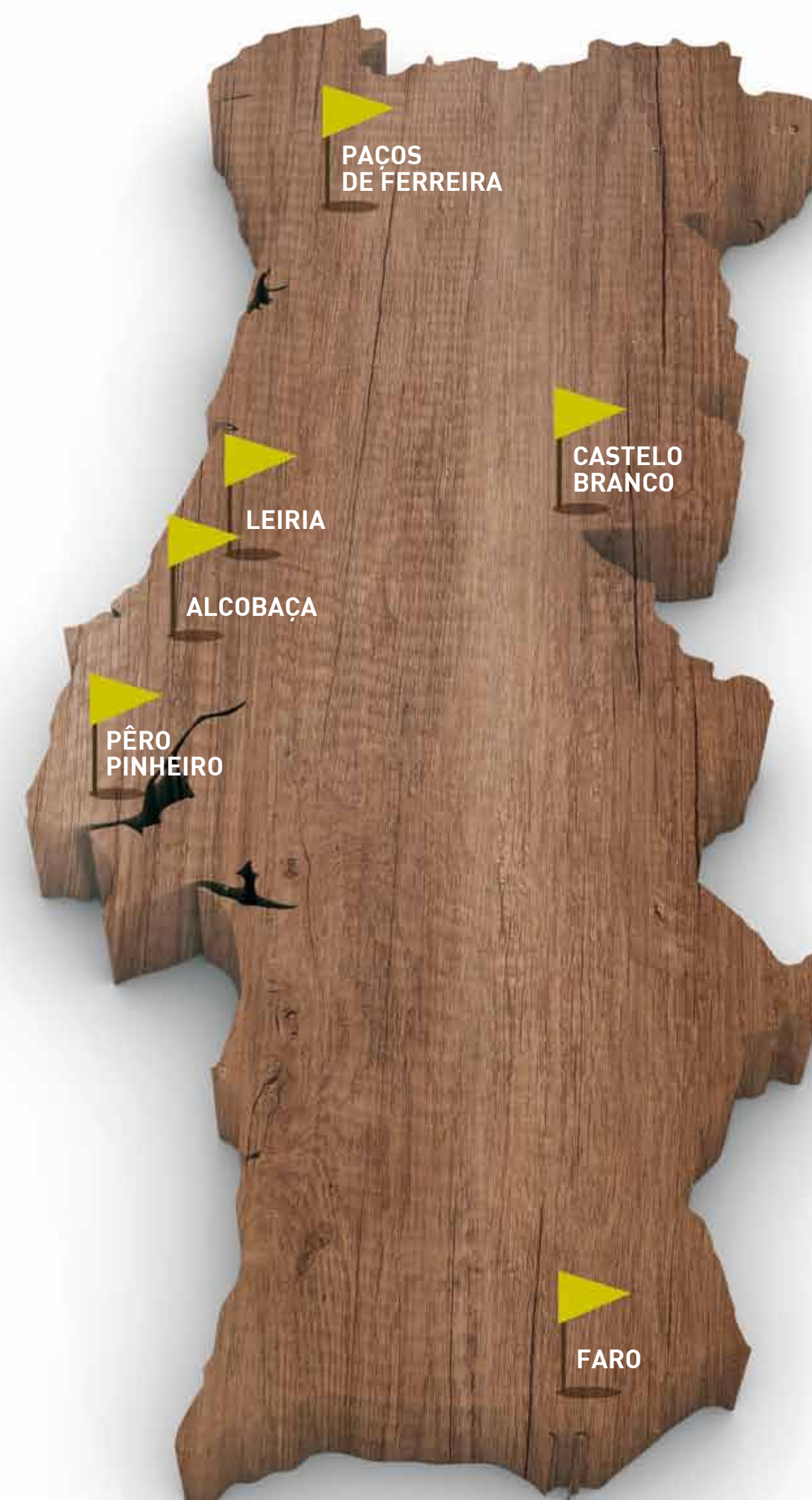
**EXPERIÊNCIA,
VARIEDADE E QUALIDADE**



**CAPACIDADE LOGÍSTICA
E DE ARMAZENAMENTO**



**DISTRIBUIÇÃO EM TODO
O TERRITÓRIO NACIONAL**





QUALIDADE E AMBIENTE

Asseguramos todos os procedimentos inerentes ao Sistema de Gestão Integrada de modo a garantir um reconhecido nível de qualidade dos nossos produtos, processos de fabrico e comercialização. Comprometemo-nos a respeitar os requisitos exigidos pelas certificações que conquistámos e queremos manter e atualizar.

A Balbino & Faustino pretende assegurar um compromisso para promover uma Gestão Florestal Sustentável, aliando a satisfação dos clientes à conservação do meio ambiente. Assim e no sentido de garantir um melhor serviço ao Cliente e preservação do Ambiente, foi implementada a certificação da Cadeia de Responsabilidade (CdR) segundo os requisitos do FSC® e PEFC. O fornecimento de folha de madeira certificada é feito mediante pedido e confirmado após verificação de disponibilidade.

No sentido de melhorar o serviço a prestar ao cliente, foi implementado em 2000 um sistema de gestão, sendo a norma de referência **NP EN ISO 9001:2015**.



Management
System
ISO 9001:2015

www.tuv.com
ID 9105054850



Certificações FSC®
e PEFC® válidas para filiais
de Alcobaça e Paços
de Ferreira.

O fornecimento de produto
certificado é feito mediante
pedido e confirmado
após verificação de disponibi-
lidade.



FOLHAS DE MADEIRA EM HARMONIA COM A NATUREZA

**COMPROMISSO
AMBIENTAL**

**RENTABILIZAÇÃO
DE UM RECURSO
NATURAL**

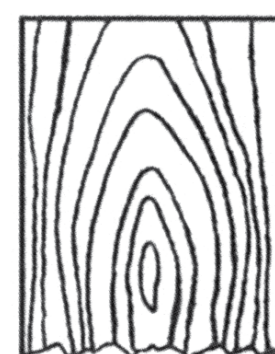
**MINIMIZAÇÃO
DE DESPERDÍCIOS**

Conhecidas desde a antiguidade, as folhas de madeira constituem uma solução coerente entre a ambição estética da decoração e a preocupação com a preservação das florestas, a folha de madeira surge como uma solução natural e sustentável para carpintaria, mobiliário e decoração. Os troncos para folha são selecionados com critérios muito exigentes de diâmetro e qualidade.

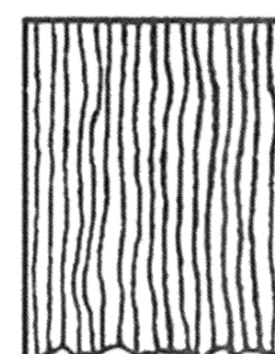
A folha é produzida por um processo de corte laminado em que a produção não gera desperdícios, pois aproveita toda a espessura o que torna este produto mais ecológico e sustentável.

A espessura nominal standard que pode variar entre 0,45 mm e 0,70 mm, na Balbino & Faustino pode encontrar mais de 50 espécies em stock. Das mais claras e tradicionais às mais escuras e exóticas, num espectro que seguramente satisfaz todos os gostos e tendências de mercado.

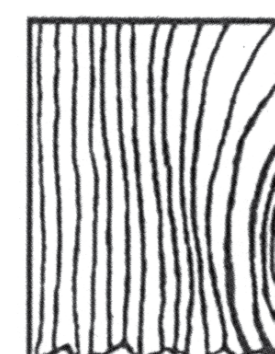
Figurada



Listada



Meia Figura

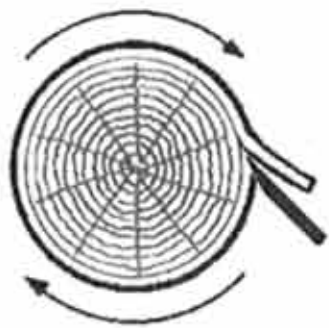
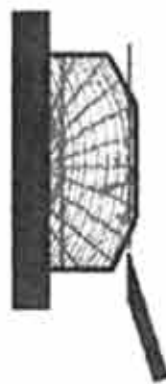




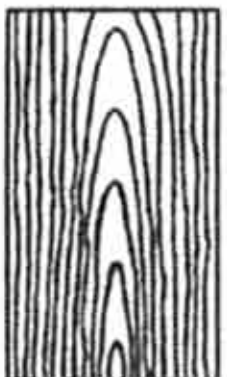
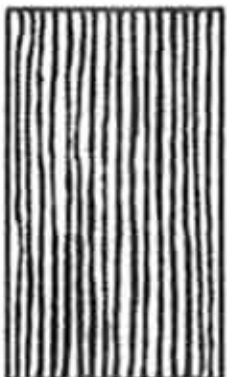
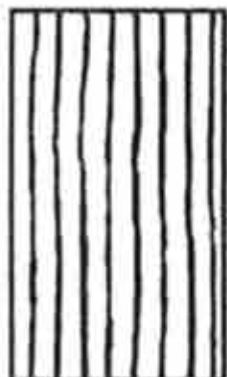
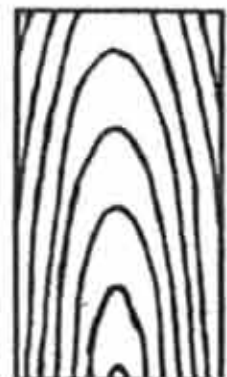


Cada árvore é única o que faz com que cada folha de madeira apresente diversos tipos de estrutura e milhões de variantes. Estas diferenças reforçam a própria natureza da matéria utilizada, dando uma personalidade única e irrepetível a cada projeto realizado.

As principais estruturas são a figurada e a listada. A folha figurada é utilizada essencialmente para produzir painéis e procura-se que a imagem esteja centrada no lote e que seja harmoniosa. A folha listada é utilizada, fundamentalmente, para a produção de orlas ou de painéis listados. Pretende-se, que os veios da folha listada sejam o mais paralelos possível, não criando grandes contrastes de cor.

TÉCNICAS DE CORTE E ESTRUTURAS

Tipos de corte possíveis e respetivas estruturas obtidas de cada tipo de corte.

	Rotativo	Plano	Quarter	Rift	Half-Round
CORTE					
	✓	✓	✓	✓	✓
ESTRUTURA					

A FOLHA DE MADEIRA APRESENTA DIVERSOS TIPOS DE ESTRUTURA E MILHÕES DE VARIANTES.



APLICAÇÕES

ORLAS COM FOLHA DE MADEIRA NATURAL

As orlas são habitualmente utilizadas para cobrir os topos das placas de aglomerado ou MDF, conferindo-lhe assim um acabamento similar ao que apresenta na face. Poderão ainda ser utilizadas na indústria de produção de perfis ou postforming.

Como produtores de orlas de folha de madeira disponibilizamos ao mercado uma ampla oferta de produtos ou soluções à medida de cada necessidade.

ALCANTO - Orlas produzidas a partir de folha de madeira natural, sem suporte.

ALCANSUPOR - O fleece oferece uma melhor resistência e flexibilidade à orla.

ALREVEST - A partir de folhas de alta qualidade e com fleece no verso para o revestimento dos perfis mais exigentes.

ALVERNICANT - A orla é submetida a um processo de acabamento com revestimento primário e/ ou verniz.

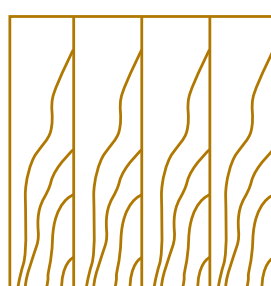
Orla com o veio atravessar AT - Atendendo à tendência para o uso de placas mais grossas, esta orla dá um visual contínuo com o veio da madeira da face, permitindo aos designers ampliar as suas opções.

ALCANTESP - Uma maior espessura permite arestas arredondadas para um toque de alta qualidade.

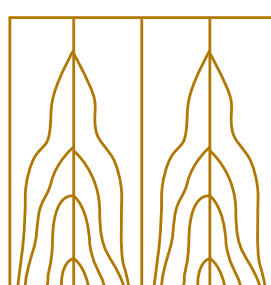
Para outros tipos de produtos ou soluções não deixe de nos contactar.

MÉTODOS DE JUNÇÃO DE FOLHA

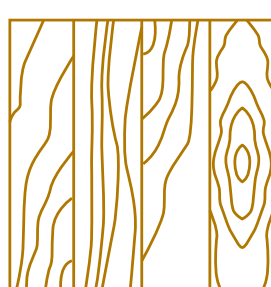
ENCHER



CASADO



MULTITIRAS



FOLHEADOS COM FOLHA DE MADEIRA NATURAL

Revestidas a folha de madeira, as nossas placas assumem a estética e personalidade da madeira natural. A sua utilização assegura uma otimização de resultados, com especial destaque para a estabilidade característica dos produtos transformados.

Com aplicações em substrato, os nossos produtos oferecem elevada versatilidade a custos reduzidos e suave impacte ambiental.

Produzidos internamente, podem ter diversas apresentações, dependendo do fim a que se destinam. As nossas linhas de folheamento e de acabamento são autónomas, permitindo-nos trabalhar com placas de diversas espessuras e dimensões em simultâneo. Os painéis de folha de madeira podem ser produzidos segundo os métodos de junção de folha “casada”, “a encher” ou “multitiras”, contudo é necessário ter em conta a estrutura da espécie pretendida e o efeito final desejado.



LISTAGEM DE FOLHAS

REF.	Descrição	Estrutura	Qualidades				
			Aldecor	A	AB	B	C
AFZ038	Afzélia	Listada	✓	✓	✓	✓	
BET002	Bétula	Desenrolada	✓	✓	✓	✓	
CAR003	Carvalho Branco US	List./Fig.	✓	✓	✓	✓	
CAR040	Carvalho Europeu	List./Fig.	✓	✓	✓	✓	
CAR044	Carvalho Vermelho US	List./Fig.	✓	✓	✓	✓	
CAS004	Castanho	List./Fig.	✓	✓	✓	✓	
CER005	Cerejeita US	List./Fig.	✓	✓	✓	✓	
CER045	Cerejeira Brasileira	Figurada	✓	✓	✓	✓	
EUC006	Eucalipto	Listado	✓	✓	✓	✓	✓
FAI007	Faia Branca	List./Fig.	✓	✓	✓	✓	
FAI008	Faia Vaporizada	List./Fig.	✓	✓	✓	✓	
FRE009	Freixo	List./Fig.	✓	✓	✓	✓	
KAM010	Kambala	Listada	✓	✓	✓	✓	
MAP013	Maple / Erable	List./Fig.	✓	✓	✓	✓	
MOG014	Mogno / Sapely	Listado	✓	✓	✓	✓	
MUK015	Mukaly / Ainegré	Listado	✓	✓	✓	✓	✓
MUT016	Mutene	Listado	✓	✓	✓	✓	
NOG018	Nogueira US	List./Fig.	✓	✓	✓	✓	
PAL076	Palissandro	Figurado	✓	✓			
PIN020	Pinho Marítimo	List./Fig.	✓	✓	✓	✓	✓
SUC023	Sucupira	List./Fig.	✓	✓	✓	✓	
TOL025	Tola	Listada	✓	✓	✓	✓	

ATENÇÃO

A folha de madeira é um produto natural, pelo que, as amostras aqui apresentadas são uma aproximação a cores e texturas reais. Aconselha-se a consulta prévia de amostras reais.

A folha de madeira pode sofrer alterações de cor, resultantes da exposição aos raios ultravioleta (UV). Recomenda-se, por isso, a utilização de vernizes contendo inibidores de UV.

A folha de madeira é um produto natural pelo que podem existir alterações da cor e da estrutura dentro da espécie.

Não será aceite qualquer reclamação com base nos pontos anteriores.



CATÁLOGO DE FOLHAS

AFZÉLIA

REF.
AFZ038

EUCALIPTO

REF.
EUC006

MUTENE

REF.
MUT016BÉTULA
DESENROLADAREF.
BET002FAIA
BRANCAREF.
FAI007

NOGUEIRA US

REF.
NOG018CARVALHO
BRANCO USREF.
CAR003FAIA
VAPORIZADAREF.
FAI008

PALISSANDRO

REF.
PAL076CARVALHO
EUROPEUREF.
CAR040

FREIXO

REF.
FRE009PINHO
MARÍTIMOREF.
PIN020CARVALHO
VERMELHO USREF.
CAR044

KAMBALA

REF.
KAM010

SUCUPIRA

REF.
SUC023

CASTANHO

REF.
CAS004

MAPLE / ERABLE

REF.
MAP013

TOLA

REF.
TOL025

CEREJEIRA US

REF.
CER005

MOGNO / SAPELY

REF.
MOG014CEREJEIRA
BRASILEIRAREF.
CER045

MUKALY / AINEGRÉ

REF.
MUK015



CONTACTOS



O NOSSO MUNDO
É FEITO DE MADEIRA

ESTAMOS ONDE
PRECISA DE NÓS

QUALIDADE
E AMBIENTE

FOLHAS
DE MADEIRA

TÉCNICAS CORTE
E ESTRUTURA

APLICAÇÕES

CATÁLOGO
FOLHAS

SERVIÇO
SOB CONSULTA

AFZÉLIA
REF. AFZ038

NOME BOTÂNICO: Afzelia bipindensis
ORIGEM: África

SOLICITAR
AMOSTRA





CONTACTOS



O NOSSO MUNDO
É FEITO DE MADEIRA

ESTAMOS ONDE
PRECISA DE NÓS

QUALIDADE
E AMBIENTE

FOLHAS
DE MADEIRA

TÉCNICAS CORTE
E ESTRUTURA

APLICAÇÕES

CATÁLOGO
FOLHAS

SERVIÇO
SOB CONSULTA

BÉTOLA DESENROLADA
REF. BET002

NOME BOTÂNICO: Betula alleghaniensis, Betula pendula
ORIGEM: América do Norte / Europa

SOLICITAR
AMOSTRA





CONTACTOS



O NOSSO MUNDO
É FEITO DE MADEIRA

ESTAMOS ONDE
PRECISA DE NÓS

QUALIDADE
E AMBIENTE

FOLHAS
DE MADEIRA

TÉCNICAS CORTE
E ESTRUTURA

APLICAÇÕES

CATÁLOGO
FOLHAS

SERVIÇO
SOB CONSULTA

CARVALHO BRANCO US
REF. CAR003

NOME BOTÂNICO: Quercus alba
ORIGEM: América do Norte

SOLICITAR
AMOSTRA





CONTACTOS



O NOSSO MUNDO
É FEITO DE MADEIRA

ESTAMOS ONDE
PRECISA DE NÓS

QUALIDADE
E AMBIENTE

FOLHAS
DE MADEIRA

TÉCNICAS CORTE
E ESTRUTURA

APLICAÇÕES

CATÁLOGO
FOLHAS

SERVIÇO
SOB CONSULTA

100%

CARVALHO EUROPEU

REF. CAR040

NOME BOTÂNICO: Quercus robur

ORIGEM: Europa

SOLICITAR
AMOSTRA





CONTACTOS



O NOSSO MUNDO
É FEITO DE MADEIRA

ESTAMOS ONDE
PRECISA DE NÓS

QUALIDADE
E AMBIENTE

FOLHAS
DE MADEIRA

TÉCNICAS CORTE
E ESTRUTURA

APLICAÇÕES

CATÁLOGO
FOLHAS

SERVIÇO
SOB CONSULTA

CARVALHO VERMELHO US
REF. CAR044

NOME BOTÂNICO: Quercus rubra
ORIGEM: América do Norte

**SOLICITAR
AMOSTRA**





CONTACTOS



O NOSSO MUNDO
É FEITO DE MADEIRA

ESTAMOS ONDE
PRECISA DE NÓS

QUALIDADE
E AMBIENTE

FOLHAS
DE MADEIRA

TÉCNICAS CORTE
E ESTRUTURA

APLICAÇÕES

CATÁLOGO
FOLHAS

SERVIÇO
SOB CONSULTA

CASTANHO
REF. CAS004

NOME BOTÂNICO: Castanea sativa
ORIGEM: Europa

SOLICITAR
AMOSTRA





CONTACTOS



O NOSSO MUNDO
É FEITO DE MADEIRA

ESTAMOS ONDE
PRECISA DE NÓS

QUALIDADE
E AMBIENTE

FOLHAS
DE MADEIRA

TÉCNICAS CORTE
E ESTRUTURA

APLICAÇÕES

CATÁLOGO
FOLHAS

SERVIÇO
SOB CONSULTA

CEREJEIRA US
REF. CER005

NOME BOTÂNICO: Prunus serotina
ORIGEM: América do Norte

SOLICITAR
AMOSTRA





CONTACTOS



O NOSSO MUNDO
É FEITO DE MADEIRA

ESTAMOS ONDE
PRECISA DE NÓS

QUALIDADE
E AMBIENTE

FOLHAS
DE MADEIRA

TÉCNICAS CORTE
E ESTRUTURA

APLICAÇÕES

CATÁLOGO
FOLHAS

SERVIÇO
SOB CONSULTA

CEREJEIRA BRASILEIRA

REF. CER045

NOME BOTÂNICO: Amburana cearensis

ORIGEM: América do Sul

SOLICITAR
AMOSTRA





CONTACTOS



O NOSSO MUNDO
É FEITO DE MADEIRA

ESTAMOS ONDE
PRECISA DE NÓS

QUALIDADE
E AMBIENTE

FOLHAS
DE MADEIRA

TÉCNICAS CORTE
E ESTRUTURA

APLICAÇÕES

CATÁLOGO
FOLHAS

SERVIÇO
SOB CONSULTA

EUCALIPTO
REF. EUC006

NOME BOTÂNICO: Eucalyptus globulus
ORIGEM: Europa

SOLICITAR
AMOSTRA





CONTACTOS



O NOSSO MUNDO
É FEITO DE MADEIRA

ESTAMOS ONDE
PRECISA DE NÓS

QUALIDADE
E AMBIENTE

FOLHAS
DE MADEIRA

TÉCNICAS CORTE
E ESTRUTURA

APLICAÇÕES

CATÁLOGO
FOLHAS

SERVIÇO
SOB CONSULTA

FAIA BRANCA
REF. FAI007

NOME BOTÂNICO: Fagus sylvatica
ORIGEM: Europa

SOLICITAR
AMOSTRA





CONTACTOS



O NOSSO MUNDO
É FEITO DE MADEIRA

ESTAMOS ONDE
PRECISA DE NÓS

QUALIDADE
E AMBIENTE

FOLHAS
DE MADEIRA

TÉCNICAS CORTE
E ESTRUTURA

APLICAÇÕES

CATÁLOGO
FOLHAS

SERVIÇO
SOB CONSULTA

FAIA VAPORIZADA
REF. FAI008

NOME BOTÂNICO: Fagus sylvatica
ORIGEM: Europa

SOLICITAR
AMOSTRA





CONTACTOS



O NOSSO MUNDO
É FEITO DE MADEIRA

ESTAMOS ONDE
PRECISA DE NÓS

QUALIDADE
E AMBIENTE

FOLHAS
DE MADEIRA

TÉCNICAS CORTE
E ESTRUTURA

APLICAÇÕES

CATÁLOGO
FOLHAS

SERVIÇO
SOB CONSULTA

FREIXO
REF. FRE009

NOME BOTÂNICO: Fraxinus americana, Fraxinus excelsior
ORIGEM: América do Norte /Europa

SOLICITAR
AMOSTRA





CONTACTOS



O NOSSO MUNDO
É FEITO DE MADEIRA

ESTAMOS ONDE
PRECISA DE NÓS

QUALIDADE
E AMBIENTE

FOLHAS
DE MADEIRA

TÉCNICAS CORTE
E ESTRUTURA

APLICAÇÕES

CATÁLOGO
FOLHAS

SERVIÇO
SOB CONSULTA

KAMBALA
REF. KAM010

NOME BOTÂNICO: Chlorophora excelsa
ORIGEM: África

SOLICITAR
AMOSTRA





CONTACTOS



O NOSSO MUNDO
É FEITO DE MADEIRA

ESTAMOS ONDE
PRECISA DE NÓS

QUALIDADE
E AMBIENTE

FOLHAS
DE MADEIRA

TÉCNICAS CORTE
E ESTRUTURA

APLICAÇÕES

CATÁLOGO
FOLHAS

SERVIÇO
SOB CONSULTA

MAPLE / ERABLE
REF. MAP013

NOME BOTÂNICO: Acer saccharum
ORIGEM: América do Norte

SOLICITAR
AMOSTRA





CONTACTOS



O NOSSO MUNDO
É FEITO DE MADEIRA

ESTAMOS ONDE
PRECISA DE NÓS

QUALIDADE
E AMBIENTE

FOLHAS
DE MADEIRA

TÉCNICAS CORTE
E ESTRUTURA

APLICAÇÕES

CATÁLOGO
FOLHAS

SERVIÇO
SOB CONSULTA

MOGNO / SAPELY
REF. MOG014

NOME BOTÂNICO: Entandrophragma cylindricum
ORIGEM: África

SOLICITAR
AMOSTRA





CONTACTOS



O NOSSO MUNDO
É FEITO DE MADEIRA

ESTAMOS ONDE
PRECISA DE NÓS

QUALIDADE
E AMBIENTE

FOLHAS
DE MADEIRA

TÉCNICAS CORTE
E ESTRUTURA

APLICAÇÕES

CATÁLOGO
FOLHAS

SERVIÇO
SOB CONSULTA

MUKALY / AINEGRÉ
REF. MUK015

NOME BOTÂNICO: Aningeria spp.
ORIGEM: África

SOLICITAR
AMOSTRA





CONTACTOS



O NOSSO MUNDO
É FEITO DE MADEIRA

ESTAMOS ONDE
PRECISA DE NÓS

QUALIDADE
E AMBIENTE

FOLHAS
DE MADEIRA

TÉCNICAS CORTE
E ESTRUTURA

APLICAÇÕES

CATÁLOGO
FOLHAS

SERVIÇO
SOB CONSULTA

MUTENE
REF. MUT016

NOME BOTÂNICO: Guibourtia ehie
ORIGEM: África

SOLICITAR
AMOSTRA





CONTACTOS



O NOSSO MUNDO
É FEITO DE MADEIRA

ESTAMOS ONDE
PRECISA DE NÓS

QUALIDADE
E AMBIENTE

FOLHAS
DE MADEIRA

TÉCNICAS CORTE
E ESTRUTURA

APLICAÇÕES

CATÁLOGO
FOLHAS

SERVIÇO
SOB CONSULTA

NOGUEIRA US
REF. NOG018

NOME BOTÂNICO: Juglans nigra
ORIGEM: América do Norte

SOLICITAR
AMOSTRA





CONTACTOS



O NOSSO MUNDO
É FEITO DE MADEIRA

ESTAMOS ONDE
PRECISA DE NÓS

QUALIDADE
E AMBIENTE

FOLHAS
DE MADEIRA

TÉCNICAS CORTE
E ESTRUTURA

APLICAÇÕES

CATÁLOGO
FOLHAS

SERVIÇO
SOB CONSULTA

PALISSANDRO
REF. PAL076

NOME BOTÂNICO: Machaerium scleroxylon
ORIGEM: América do Sul

SOLICITAR
AMOSTRA





CONTACTOS



O NOSSO MUNDO
É FEITO DE MADEIRA

ESTAMOS ONDE
PRECISA DE NÓS

QUALIDADE
E AMBIENTE

FOLHAS
DE MADEIRA

TÉCNICAS CORTE
E ESTRUTURA

APLICAÇÕES

CATÁLOGO
FOLHAS

SERVIÇO
SOB CONSULTA

PINHO MARÍTIMO
REF. PIN020

NOME BOTÂNICO: Pinus mar.
ORIGEM: Europa

SOLICITAR
AMOSTRA





CONTACTOS



O NOSSO MUNDO
É FEITO DE MADEIRA

ESTAMOS ONDE
PRECISA DE NÓS

QUALIDADE
E AMBIENTE

FOLHAS
DE MADEIRA

TÉCNICAS CORTE
E ESTRUTURA

APLICAÇÕES

CATÁLOGO
FOLHAS

SERVIÇO
SOB CONSULTA

SUCUPIRA
REF. SUC023

NOME BOTÂNICO: Bowdichia virgiloides
ORIGEM: América do Sul

SOLICITAR
AMOSTRA





CONTACTOS



O NOSSO MUNDO
É FEITO DE MADEIRA

ESTAMOS ONDE
PRECISA DE NÓS

QUALIDADE
E AMBIENTE

FOLHAS
DE MADEIRA

TÉCNICAS CORTE
E ESTRUTURA

APLICAÇÕES

CATÁLOGO
FOLHAS

SERVIÇO
SOB CONSULTA

TOLA
REF. TOL025

NOME BOTÂNICO: Gossweilerodendron balsamiferum
ORIGEM: África

SOLICITAR
AMOSTRA



[CONTACTOS](#)[O NOSSO MUNDO
É FEITO DE MADEIRA](#)[ESTAMOS ONDE
PRECISA DE NÓS](#)[QUALIDADE
E AMBIENTE](#)[FOLHAS
DE MADEIRA](#)[TÉCNICAS CORTE
E ESTRUTURA](#)[APLICAÇÕES](#)[CATÁLOGO
FOLHAS](#)[SERVIÇO
SOB CONSULTA](#)

SERVIÇO SOB CONSULTA

De forma a responder às exigências de projetos únicos e diferenciados criamos produtos à medida.

Dispomos de uma ampla gama de madeiras que nos permite ter uma oferta diversificada, num conjunto de medidas, materiais e acabamentos que se adaptam às várias necessidades. Contacte-nos!

“Queremos fazer parte de projetos inovadores, ousados e inspiradores.”



ALCOBAÇA

Sede

Rua da Escola, 9 - Facho, Cela
2460-354 Alcobaça
T (+351) 262 580 130

Armazém

Zona Ind. do Casal da Areia
Rua I, Lote 10
2460-392 Cós – Alcobaça
T (+351) 262 540 130

CASTELO BRANCO

Zona Industrial de Castelo Branco
Rua D, Lote P 12, Armazém 1
6000-459 Castelo Branco
T (+351) 272 326 032

PAÇOS DE FERREIRA

Rua da Quinta da Gândara
4595-313 Frazão
T (+351) 255 868 180

LEIRIA

Zona Industrial Casal do Cego
Rua da Fontinha, 82
2410-219 Leiria
T (+351) 244 823 766

PÊRO PINHEIRO

Rua da Estação, 2 - Sabugo
2715-128 Pêro Pinheiro
T (+351) 219 626 120

FARO

Sítio da Arjona - Estoi
8005-411 Faro
T (+351) 289 998 155

geral@balbino-faustino.pt

www.balbino-faustino.pt

EDIÇÃO 2020/02