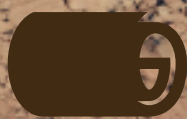


CORK

BY BALBINO & FAUSTINO




CORK & VENEER

Orla de Cortiça com suporte em folha de madeira (cork & veneer), mantendo as potencialidades técnicas da orla em folha de madeira. Assim, este produto adapta-se a diversos substratos (aglomerado, MDF e contraplacado), revestindo o topo das placas e concedendo um acabamento similar ao da face.

Com Cork Edging (cortiça + folha de madeira) é possível conferir um acabamento adequado a placas revestidas a cortiça potenciando, assim, a sua utilização na indústria do mobiliário.

Cork Edging with veneer backing (cork & veneer), keeping all the technical potential of the veneer edging. Therefore, this product can be combined with usual substrates (chipboard, MDF and plywood), covering the its edges and matching the cork faces.


With Cork Edging (cork + veneer), we can give the most suitable finish to cork veneered boards, enabling its use in the furniture industry.

	Orla* / Edge Banding*	Tolerâncias / Tolerance
Espessura / thickness	1,0mm	± 0,1%
Diâmetro máximo / maximum diameter	470mm	-
	Rolo / Roll	Tolerâncias / Tolerance
Comprimento / length	75m	± 1%
Largura / width	12 a 310mm	(0/+1)

CORK FLEECEED & SANDED

Orla de Cortiça lixada com um suporte não tecido (*fleece*) que permite uma flexibilidade extra à cortiça. Desta forma, este produto muito flexível está direcionado para o revestimento de perfis ou de superfícies que exigem uma maior flexibilidade na orlagem.

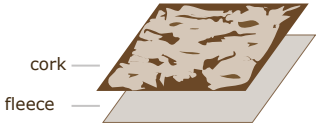
Cork Edging fleeced and sanded, granting extra flexibility to cork. Hence, this very flexible product is aimed towards the profile wrapping or to the covering of surfaces with challenging edges.

	Orla* / Edge Banding*	Tolerâncias / Tolerance
Espessura / thickness	0,35 a 0,90mm	± 0,1%
Diâmetro máximo / maximum diameter	470mm	-
	Rolo / Roll	Tolerâncias / Tolerance
Comprimento / length	120/200m	± 1%
Largura / width	12 a 350mm	(0/+1)

Painel de Cortiça com um suporte não tecido (*fleece*) que confere uma flexibilidade extra à cortiça.

Fleeced back Cork layon, enabling extra flexibility to cork.

Dimensão / Dimension: 2440x1220



Cork Surfaces é um produto natural e sustentável que alia a tradição ao design contemporâneo.

As potencialidades sensoriais, ecológicas e naturais da cortiça, são combinadas com a resistência dos substratos convencionais, permitindo desta forma a utilização da cortiça em frentes de peças de mobiliário, em tampos de mesa e em revestimentos de parede.

Cork Surfaces is a natural and sustainable product that combines tradition with contemporary design.

The sensorial, ecological and natural potential of cork are combined with the resistance of conventional substrates, thus allowing the use of cork on furniture fronts, table tops and wall coverings.

1º - Face / Face

Cortiça / Cork

2º - Substrato / Board

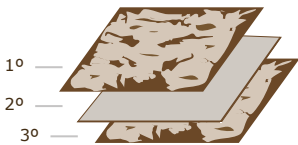
Aglomerado / MDF / Contraplacado com dimensão - 2440x1220mm

Chipboard / MDF / Plywood with dimension - 2440x1220mm

3º - Contraface / Balance

Poderá optar por cortiça ou folha de madeira.

You can select cork or wood veneer.



↑ Natural

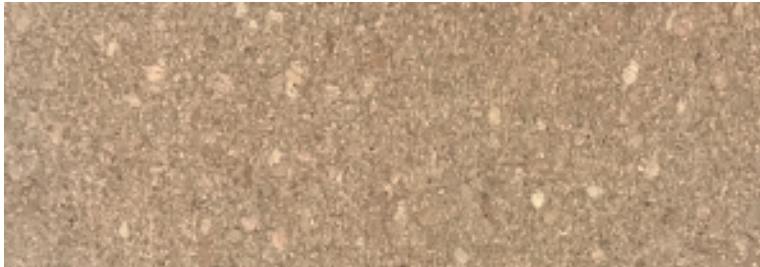
↑ Ecological

↑ Sustainable

CORK & VENEER



CORK FLEECE &
SANDED



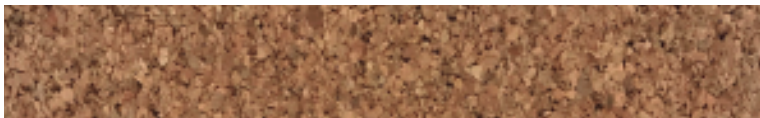
CORK FLEECE

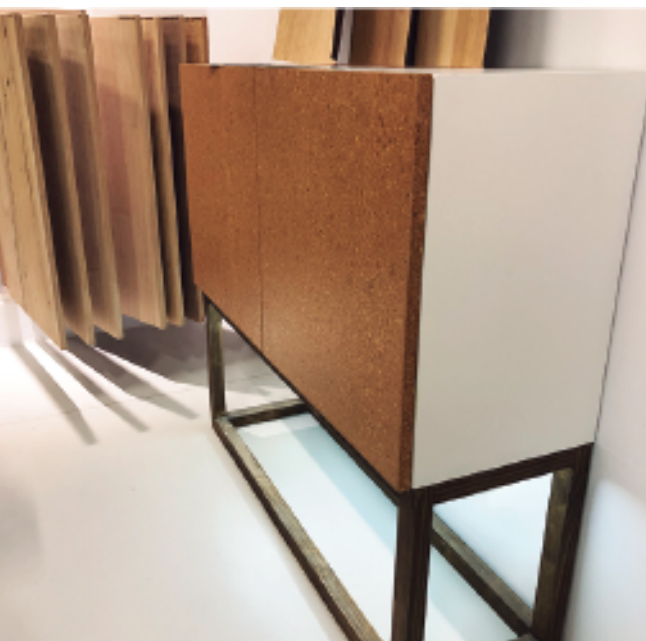
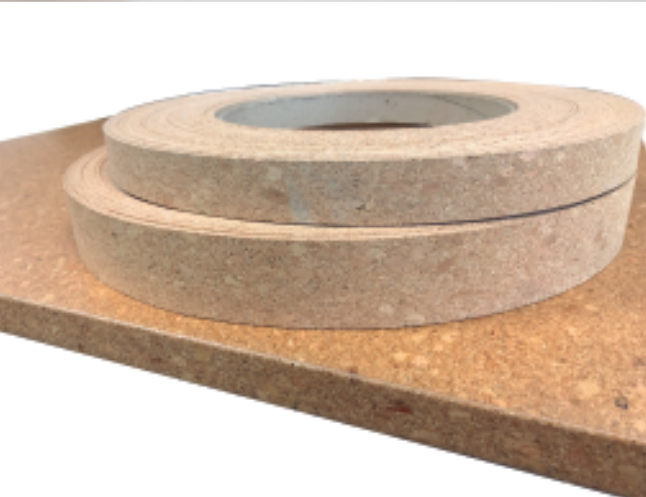


CORK SURFACE



OUTRAS OPÇÕES DECORATIVAS:
OTHER DECORS:





balbino faustino
derivados de madeira



ALCobaÇA

Sede

Rua da Escola, n.º 9 • Facho - Cela
Apartado 223 • 2461-601 Alcobaca
T (+351) 262 580 130

Portugal

geral@balbino-faustino.pt
www.balbino-faustino.pt