

ALPI

Folha de Madeira Reconstituída ALPIlignum



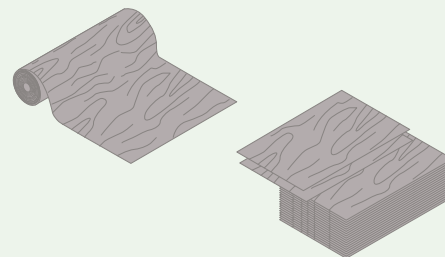
balbino  **faustino**
derivados de madeira

ALPIlignum

A folha reconstituída **ALPIlignum** é produzida a partir de folhas de madeira natural, que através de um processo de *Rotary Slicing*, tingimento, prensagem e corte permite o desenvolvimento de produtos com um design único.

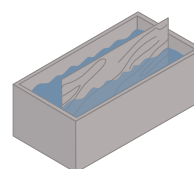
1 / ROTARY SLICING

O tronco é “desenrolado” através do processo de *rotary slicing* e estas folhas de madeira são cortadas de forma a ficarem com a mesma dimensão.



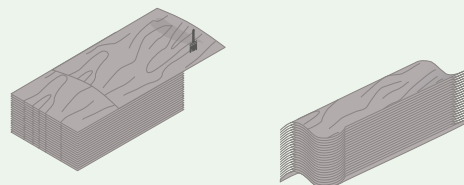
2 / TINGIMENTO

De forma a obter a tonalidade pretendida, a folha é tingida através da imersão em tanques de aço.



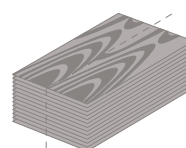
3 / PRENSA

As folhas de madeira são sobrepostas com a estrutura na mesma direção e coladas de forma a constituírem um “bloco” ALPI e é, também, dada uma forma ao “bloco” ALPI com moldes curvos.



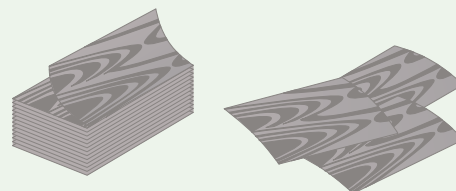
4 / SERRA

O “bloco” ALPI é desmontado e remontado para definir o veio da madeira e as cores de acordo com o design pretendido.



5 / CORTE

O novo “bloco” **ALPIlignum** é cortado em folhas de madeira e separado em folha uniformes por cor, veio e dimensão.



ATENÇÃO:

A folha de madeira é um produto natural. Assim, as amostras desta apresentação, são uma aproximação a cores e texturas reais. Cada referência de folha de madeira reconstituída é uma cor distinta, pelo que em cada ambiente deve ser usada a mesma referência.

A folha de madeira reconstituída pode sofrer alterações de cor resultantes da exposição aos raios ultravioleta (UV).

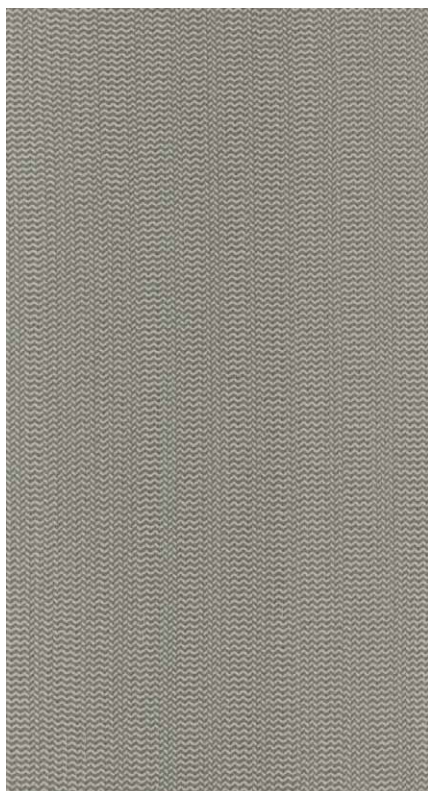
Recomenda-se a utilização de vernizes contendo inibidores de UV.

Não será aceite qualquer reclamação com base nos pontos anteriores.

Solicite a ficha técnica do produto sempre que necessário.

REFERÊNCIAS EM STOCK BALBINO&FAUSTINO

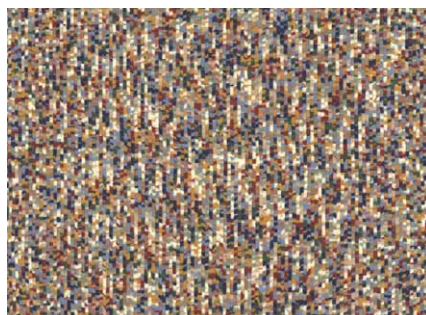
ALPI



ALPI Day and Night Twill
Design Matteo Ragni

TEXTIL 325 1E01

2,50x0,62m



ALPI Pointillisme Col.
Design Atelier Mendini with Alex Mocika

FANTASY 369 1E74

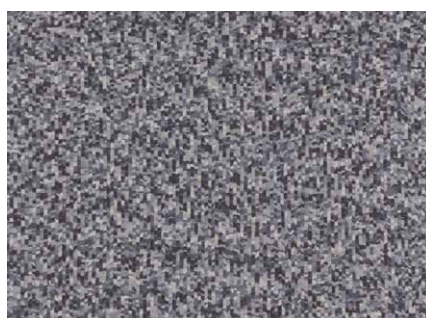
2,50x0,62m



ALPI Rain 2
Design GamFratesi

FANTASY 368 1E45

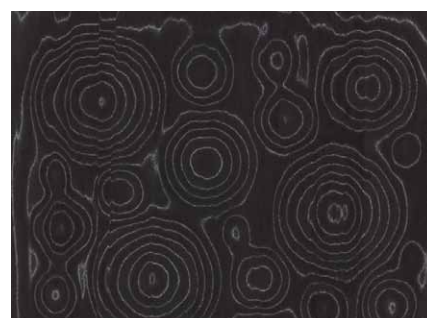
2,50x0,64m



ALPI Pointillisme B/N
Design Atelier Mendini with Alex Mocika

FANTASY 370 1E75

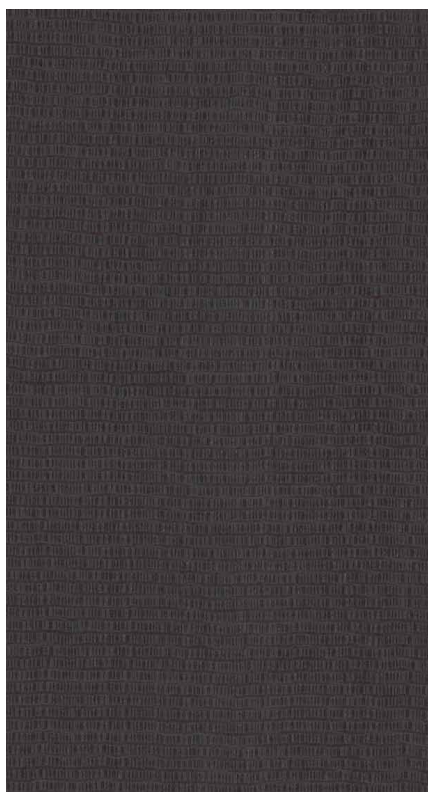
2,50x0,62m



ALPI Sushi Dark Grey
Design The Campana Brothers

FANTASY 376 1E34

2,20x0,62m



ALPI Ikat 3
Design Piero Lissoni

TEXTIL 379 1E54

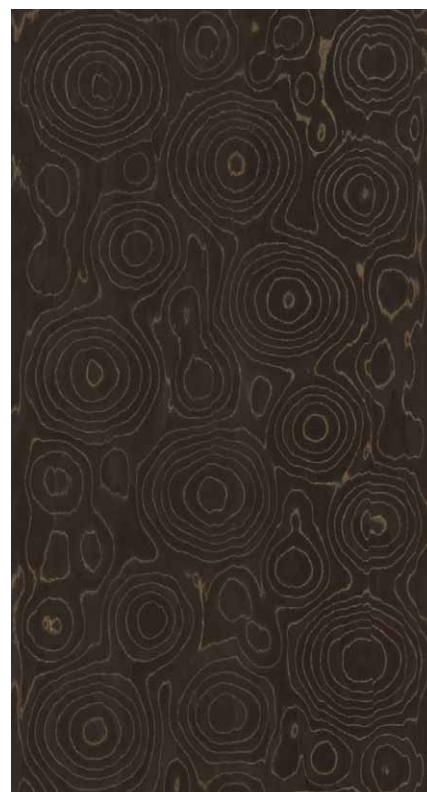
2,50x0,62m



ALPI Cloudy
Design GamFratesi

FANTASY 366 1E43

2,50x0,64m



ALPI Sushi Brown
Design The Campana Brothers

FANTASY 375 1E33

2,20x0,62m

REFERÊNCIAS EM STOCK BALBINO&FAUSTINO

ALPI



ALPI Rain 1
Design GamFratesi

FANTASY 367 1E44
2,50x0,64m



ALPI Xilo 2.0 Striped XL Black
Curated by Piero Lissoni

PROJECT BLACK 365 1E08
3,15x0,62m



ALPI Xilo 2.0 Striped XL Sand
Curated by Piero Lissoni

PROJECT SAND 363 1E06
3,15x0,64m



ALPI Sand Erable

MAPLE OLHO DE PERDIZ 301 1E07
2,50x0,64m



ALPI Xilo 2.0 Striped XL Grey
Curated by Piero Lissoni

PROJECT BROWN 364 1E07
3,15x0,62m



ALPI Xilo 2.0 Striped XL White
Curated by Piero Lissoni

PROJECT WHITE 362 1E05
3,15x0,62m



ALPI Erable

MAPLE OLHO DE PERDIZ 361 1E02
2,50x0,64m



ALPI Smoke Grey Oak

CARVALHO CINZA 294 1E65
3,15x0,64m



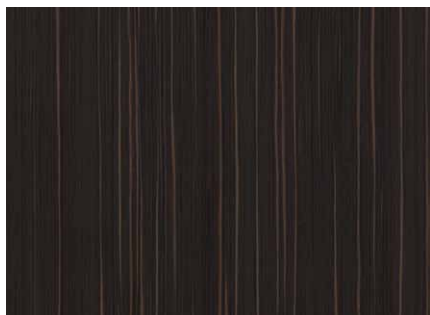
CONTRAPLACADO 410 1E84

2,80x0,64m

A folha de madeira é um produto natural. Assim, as amostras desta apresentação, são uma aproximação a cores e texturas reais.

* Sujeito a confirmação de stock.

REFERÊNCIAS EM STOCK BALBINO&FAUSTINO



ALPI Ammara Ebony
Curated by Piero Lissoni

ÉBANO 241 1E95

2,50x0,66m; 3,15x0,66m



ALPI Japanese Cedar
Design Kengo Kuma

FANTASY 378 1E46

3,15x0,62m



ALPI Velò Brown
Design Piero Lissoni

SOLID BROWN 372 1E81

2,50x0,62m



ALPI Datuk Ebony
Curated by Piero Lissoni

ÉBANO 384 1E44

3,15x0,64m



ALPI Wavy American Walnut

NOGUEIRA 282 1E19

3,15x0,64m



ALPI Velò Natural
Design Piero Lissoni

SOLID NATURAL 371 1E80

2,50x0,62m



ALPI Makassar Ebony

ÉBANO 157 1E75

3,15x0,64m; 2,85x0,64m



ALPI Velò Mocha
Design Piero Lissoni

SOLID BLACK 373 1E82

2,50x0,62m



ALPI Velò Sand
Design Piero Lissoni

SOLID SAND 374 1E83

2,50x0,62m

REFERÊNCIAS EM STOCK BALBINO&FAUSTINO

**TEKA 175 1E98**

3,15x0,70m

**CARVALHO 191 1E13 ***

3,15x0,64m

**CARVALHO 163 1E57**

2,55x0,68m; 2,85x0,68m

**ALPI Teak**
Curated by Piero Lissoni**TEKA 137 1E97**

2,85x0,64m

**ALPI Oak****CARVALHO 229 1E41**

3,15x0,64m

**WENGHÉ 106 1E46**

2,55x0,70m

**FREIXO 255 1E59**

2,80x0,64m

**FAIA VAPORIZADA 204 1E44 ***

3,15x0,64m

**CEREJEIRA 203 1E36 ***

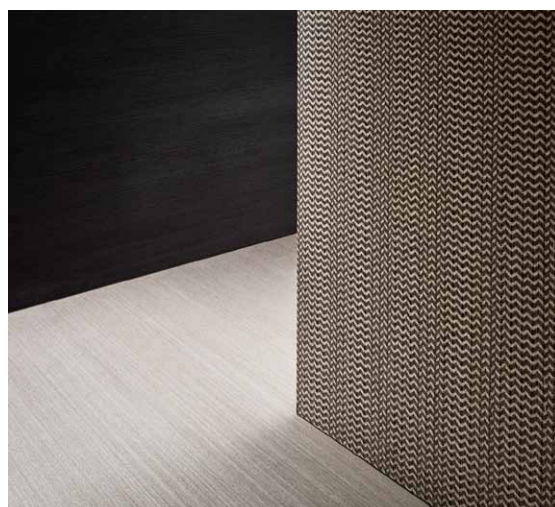
3,15x0,64m

**PAU SANTO 158 1E04 ***

3,15x0,64m



ALPI Velò, Design Piero Lissoni



ALPI Day and Night Twill, Design Matteo Ragni



ALPI Rain&Cloudy, Design GamFratesi



ALPI Sushi Dark Grey, Design Fratelli Campana
ALPI Sushi Brown, Design Fratelli Campana



ALPI Legacy, Curated by Piero Lissoni



ALCOBAÇA

Sede

Rua da Escola, 9 - Facho, Cela
2460-354 Alcobaca
T (+351) 262 580 130

Armazém

Zona Ind. do Casal da Areia
Rua I, Lote 10
2460-392 Cós - Alcobaca
T (+351) 262 540 130

CASTELO BRANCO

Zona Industrial de Castelo Branco
Rua D, Lote P 12, Armazém 1
6000-459 Castelo Branco
T (+351) 272 326 032

FARO

Sítio da Arjona - Estoi
8005-411 Faro
T (+351) 289 998 155

LEIRIA

Zona Industrial Casal do Cego
Rua da Fontinha, 82
2410-219 Leiria
T (+351) 244 823 766

PAÇOS DE FERREIRA

Rua da Quinta da Gândara
4595-313 Frazão
T (+351) 255 868 180

PÊRO PINHEIRO

Rua da Estação, 2 - Sabugo
2715-128 Pêro Pinheiro
T (+351) 219 626 120

geral@balbino-faustino.pt

www.balbino-faustino.pt

